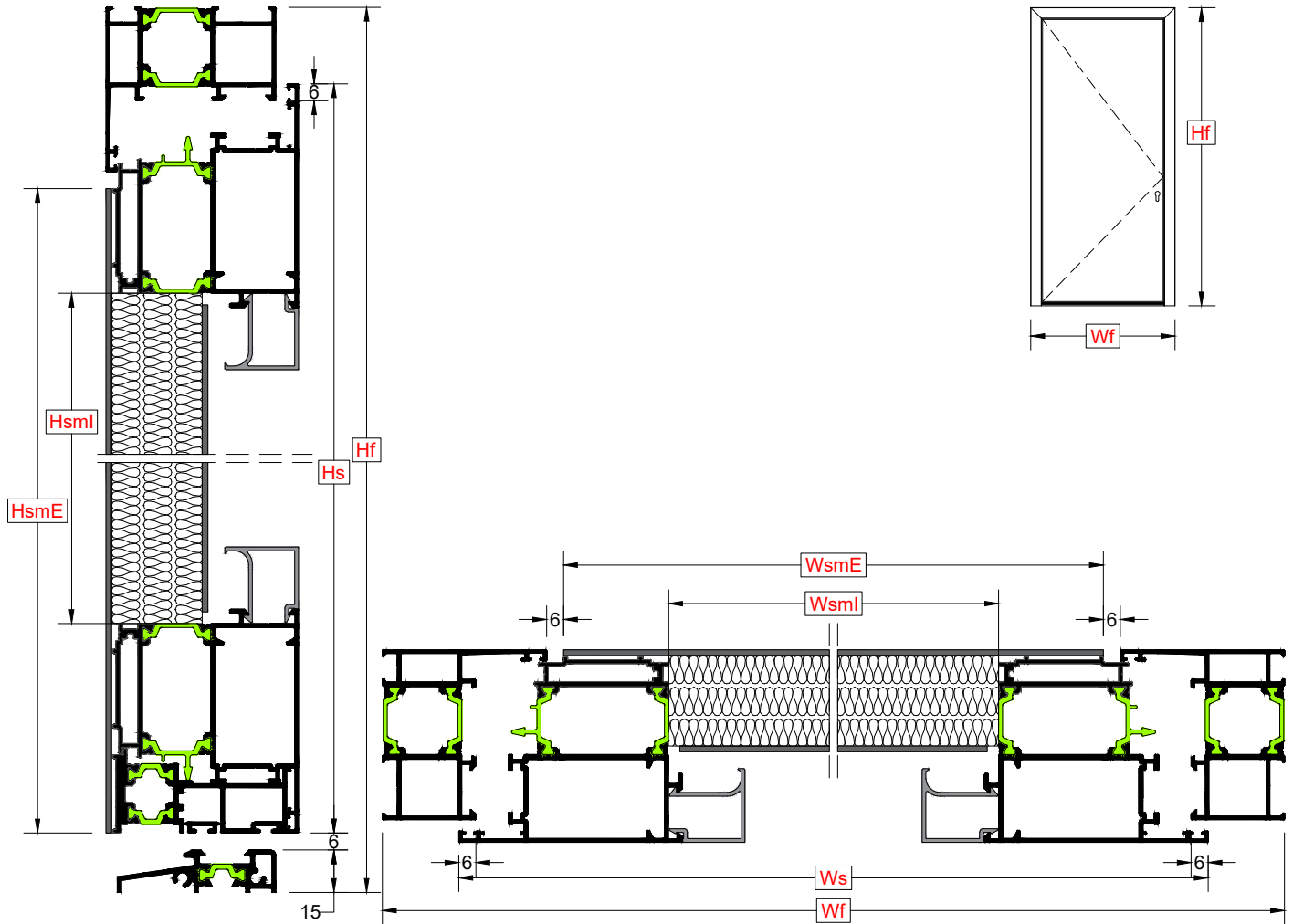


Μέτρα κοπής | Μονόφυλλη ανοιγόμενη πόρτα
Cutting instructions | Single opening door



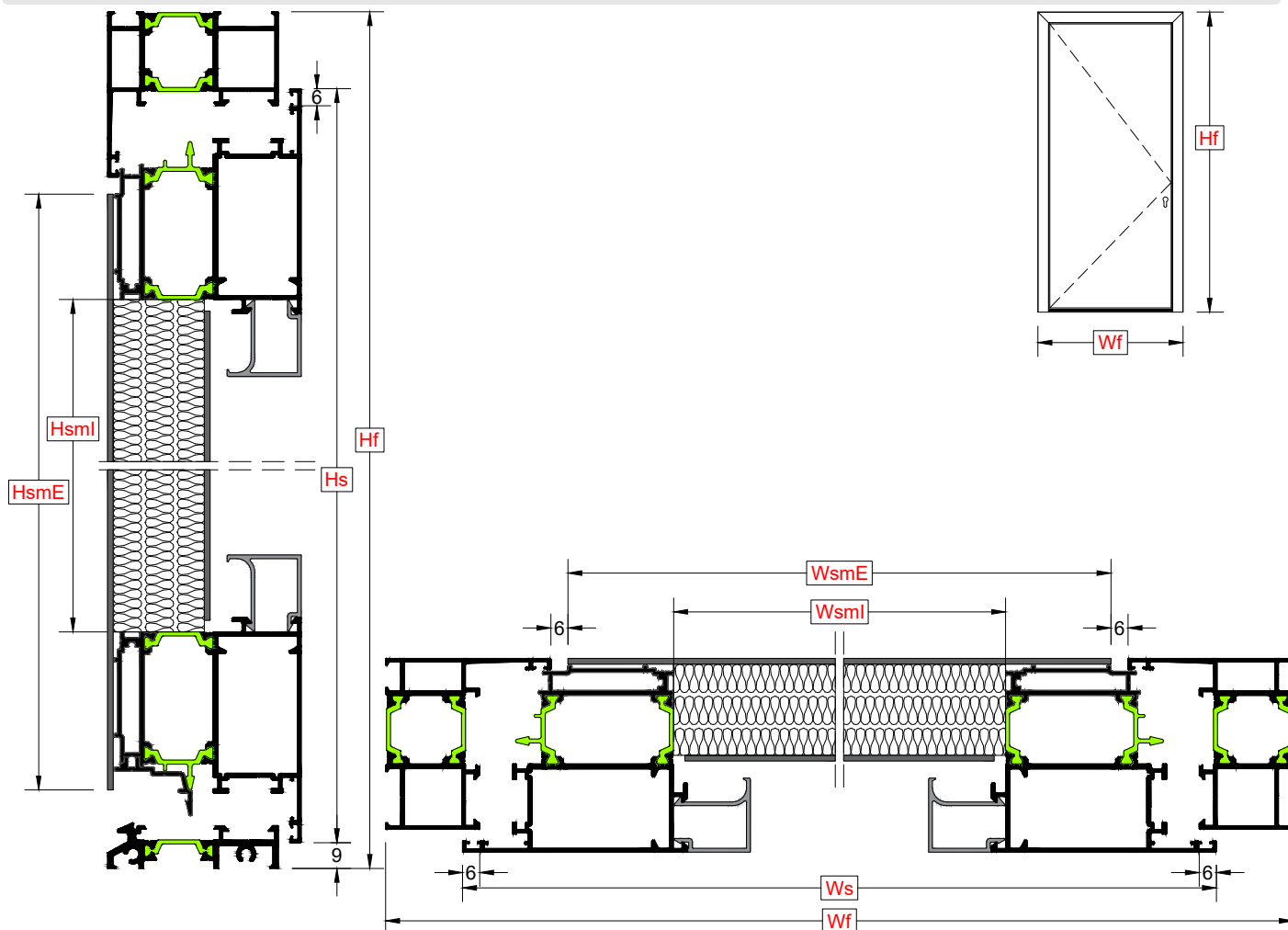
ΦΥΛΛΟ / SASH (TH-57215)		Πλάτος φύλλου / Sash width (Ws)	Ύψος φύλλου / Sash height (Hs)
Κάσα-Frame (33mm)	TH-57102, -103, -109, -113	$Ws = Wf - 54\text{mm}$	$Hs = Hf - 48\text{mm}$
Κάσα-Frame (55mm)	TH-57112	$Ws = Wf - 98\text{mm}$	$Hs = Hf - 70\text{mm}$

ΛΑΜΑΡΙΝΑ / SHEET METAL		Πλάτος λαμαρίνας / Sheet metal width	Ύψος λαμαρίνας / Sheet metal height
Κάσα-Frame (33mm)	TH-57102, -103, -109, -113	$WsmE = Ws - 74\text{mm}$	$HsmE = Hs - 37\text{mm}$
Κάσα-Frame (55mm)	TH-57112, TH-57119	$WsmI = Ws - 160\text{mm}$	$HsmI = Hs - 160\text{mm}$

Hf = Ύψος κάσας		Frame height
Wf = Πλάτος κάσας		Frame width
Hs = Ύψος φύλλου		Sash height
Ws = Πλάτος φύλλου		Sash width
$WsmE$ = Πλάτος εξωτερικής λαμαρίνας		External sheet metal width
$WsmI$ = Πλάτος εσωτερικής λαμαρίνας		Internal sheet metal width
$HsmE$ = Ύψος εξωτερικής λαμαρίνας		External sheet metal height
$HsmI$ = Ύψος εσωτερικής λαμαρίνας		Internal sheet metal height

Τα μέτρα κοπής είναι θεωρητικά. Ο υπολογισμός τους βασίστηκε σε ιδανικές συνθήκες κοπής και συναρμολόγησης.
The cutting standards are theoretical. The calculations were based on perfect cutting conditions and joining.

Μέτρα κοπής | Μονόφυλλη ανοιγόμενη πόρτα
Cutting instructions | Single opening door



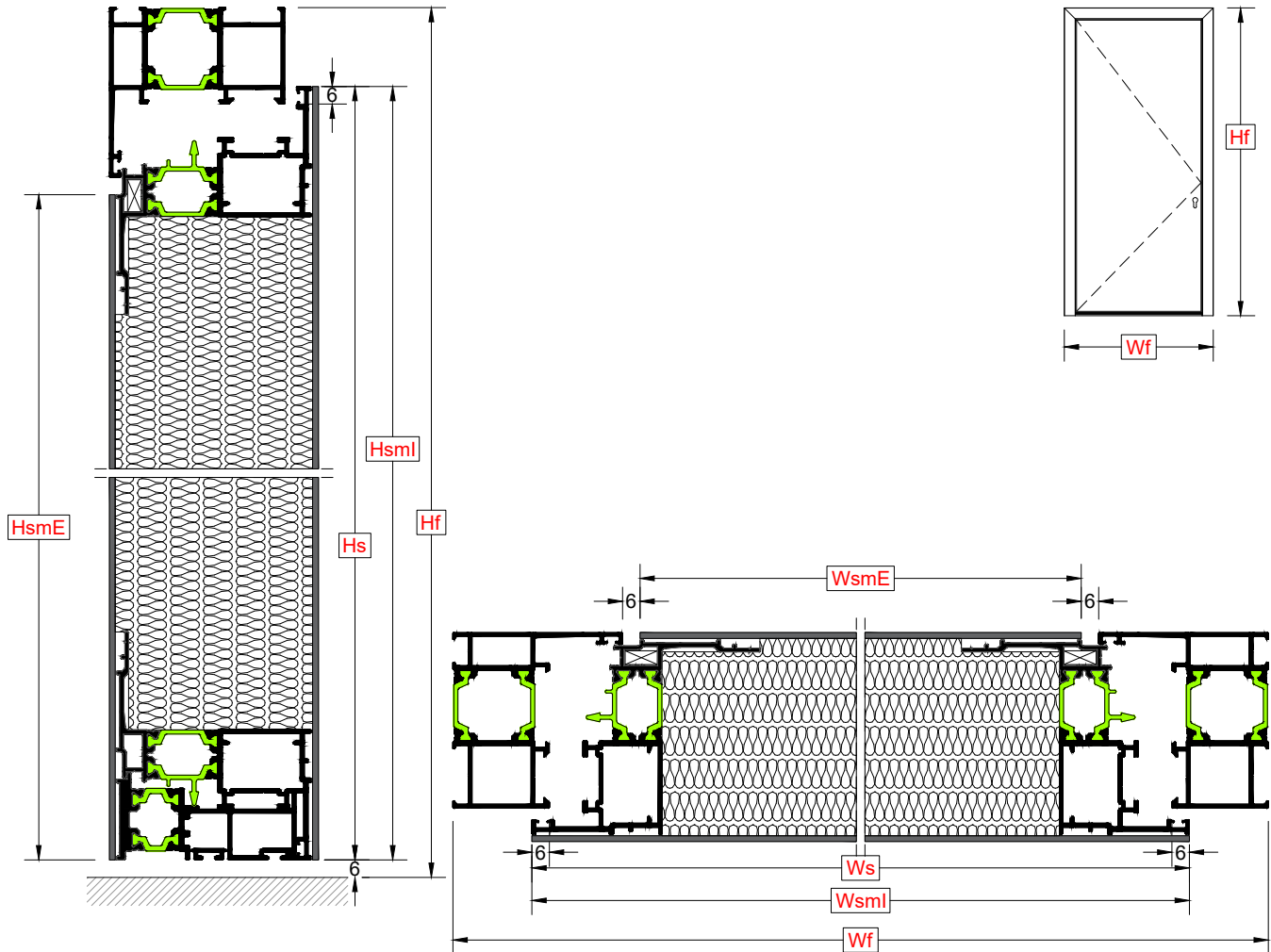
ΦΥΛΛΟ / SASH (TH-57215)		Πλάτος φύλλου / Sash width (Ws)	Ύψος φύλλου / Sash height (Hs)
Κάσα-Frame (33mm)	TH-57102, -103, -109, -113	Ws= Wf-54mm	Hs= Hf-36mm
Κάσα-Frame (55mm)	TH-57112	Ws= Wf-98mm	Hs= Hf-58mm

ΛΑΜΑΡΙΝΑ / SHEET METAL		Πλάτος λαμαρίνας / Sheet metal width	Ύψος λαμαρίνας / Sheet metal height
Κάσα-Frame (33mm)	TH-57102, -103, -109, -113	WsmE= Ws-74mm	HsmE= Hs-56mm
Κάσα-Frame (55mm)	TH-57112, TH-57119	WsmI= Ws-160mm	HsmI= Hs-160mm

Hf = Ύψος κάσας	Frame height
Wf = Πλάτος κάσας	Frame width
Hs = Ύψος φύλλου	Sash height
Ws = Πλάτος φύλλου	Sash width
WsmE = Πλάτος εξωτερικής λαμαρίνας	External sheet metal width
WsmI = Πλάτος εσωτερικής λαμαρίνας	Internal sheet metal width
HsmE = Ύψος εξωτερικής λαμαρίνας	External sheet metal height
HsmI = Ύψος εσωτερικής λαμαρίνας	Internal sheet metal height

Τα μέτρα κοπής είναι θεωρητικά.
Ο υπολογισμός τους βασίστηκε σε
ιδανικές συνθήκες κοπής και
συναρμογής.
The cutting standards are theoretical.
The calculations was based at perfect
cutting condition and joining.

Μέτρα κοπής | Μονόφυλλη ανοιγόμενη πόρτα
Cutting instructions | Single opening door



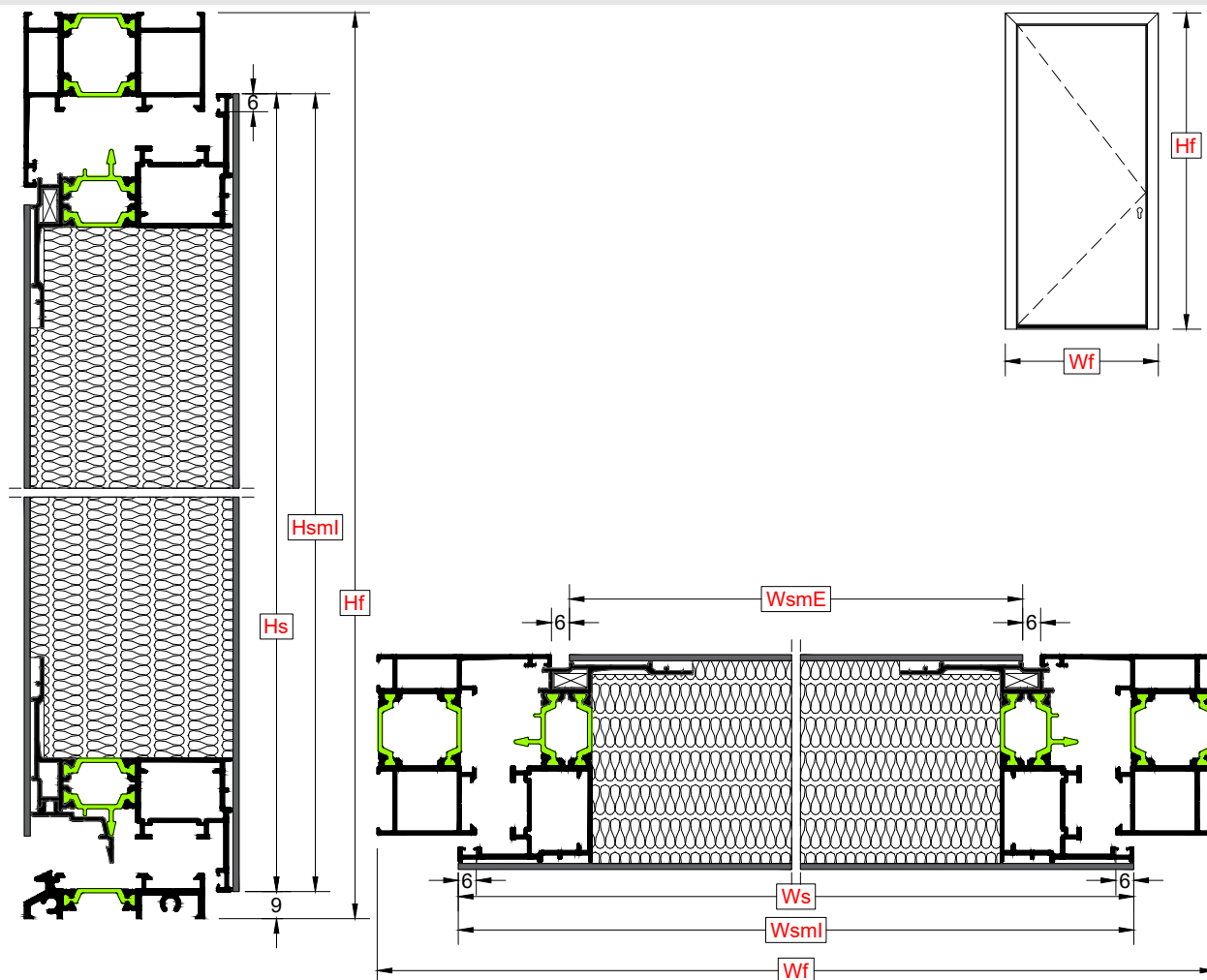
ΦΥΛΛΟ / SASH (TH-57214)		Πλάτος φύλλου / Sash width (Ws)	Ύψος φύλλου / Sash height (Hs)
Κάσα-Frame (33mm)	TH-57102, -103, -109, -113	$Ws = Wf - 54\text{mm}$	$Hs = Hf - 33\text{mm}$
Κάσα-Frame (55mm)	TH-57112	$Ws = Wf - 98\text{mm}$	$Hs = Hf - 55\text{mm}$

ΛΑΜΑΡΙΝΑ / SHEET METAL		Πλάτος λαμαρίνας / Sheet metal width	Ύψος λαμαρίνας / Sheet metal height
Κάσα-Frame (33mm)	TH-57102, -103, -109, -113	$WsmE = Ws - 74\text{mm}$	$HsmE = Hs - 37\text{mm}$
Κάσα-Frame (55mm)	TH-57112	$WsmI = Ws$	$HsmI = Hs$

Hf = Ύψος κάσας	Frame height
Wf = Πλάτος κάσας	Frame width
Hs = Ύψος φύλλου	Sash height
Ws = Πλάτος φύλλου	Sash width
$WsmE$ = Πλάτος εξωτερικής λαμαρίνας	External sheet metal width
$WsmI$ = Πλάτος εσωτερικής λαμαρίνας	Internal sheet metal width
$HsmE$ = Ύψος εξωτερικής λαμαρίνας	External sheet metal height
$HsmI$ = Ύψος εσωτερικής λαμαρίνας	Internal sheet metal height

Τα μέτρα κοπής είναι θεωρητικά.
Ο υπολογισμός τους βασίστηκε σε
ιδανικές συνθήκες κοπής και
συναρμολόγησης.
The cutting standards are theoretical.
The calculations were based on perfect
cutting condition and joining.

Μέτρα κοπής | Μονόφυλλη ανοιγόμενη πόρτα
Cutting instructions | Single opening door



ΦΥΛΛΟ / SASH (TH-57214)		Πλάτος φύλλου / Sash width (Ws)	Ύψος φύλλου / Sash height (Hs)
Κάσα-Frame (33mm)	TH-57102, -103, -109, -113	$Ws = Wf - 54\text{mm}$	$Hs = Hf - 36\text{mm}$
Κάσα-Frame (55mm)	TH-57112	$Ws = Wf - 98\text{mm}$	$Hs = Hf - 58\text{mm}$

ΛΑΜΑΡΙΝΑ / SHEET METAL		Πλάτος λαμαρίνας / Sheet metal width	Ύψος λαμαρίνας / Sheet metal height
Κάσα-Frame (33mm)	TH-57102, -103, -109, -113	$WsmE = Ws - 74\text{mm}$	$HsmE = Hs - 55\text{mm}$
Κάσα-Frame (55mm)	TH-57112	$WsmI = Ws$	$HsmI = Hs$

Hf = Ύψος κάσας		Frame height
Wf = Πλάτος κάσας		Frame width
Hs = Ύψος φύλλου		Sash height
Ws = Πλάτος φύλλου		Sash width
WsmE = Πλάτος εξωτερικής λαμαρίνας		External sheet metal width
WsmI = Πλάτος εσωτερικής λαμαρίνας		Internal sheet metal width
HsmE = Ύψος εξωτερικής λαμαρίνας		External sheet metal height
HsmI = Ύψος εσωτερικής λαμαρίνας		Internal sheet metal height

Τα μέτρα κοπής είναι θεωρητικά. Ο υπολογισμός τους βασίστηκε σε ιδανικές συνθήκες κοπής και συναρμολόγησης.
The cutting standards are theoretical. The calculations were based on perfect cutting conditions and joining.