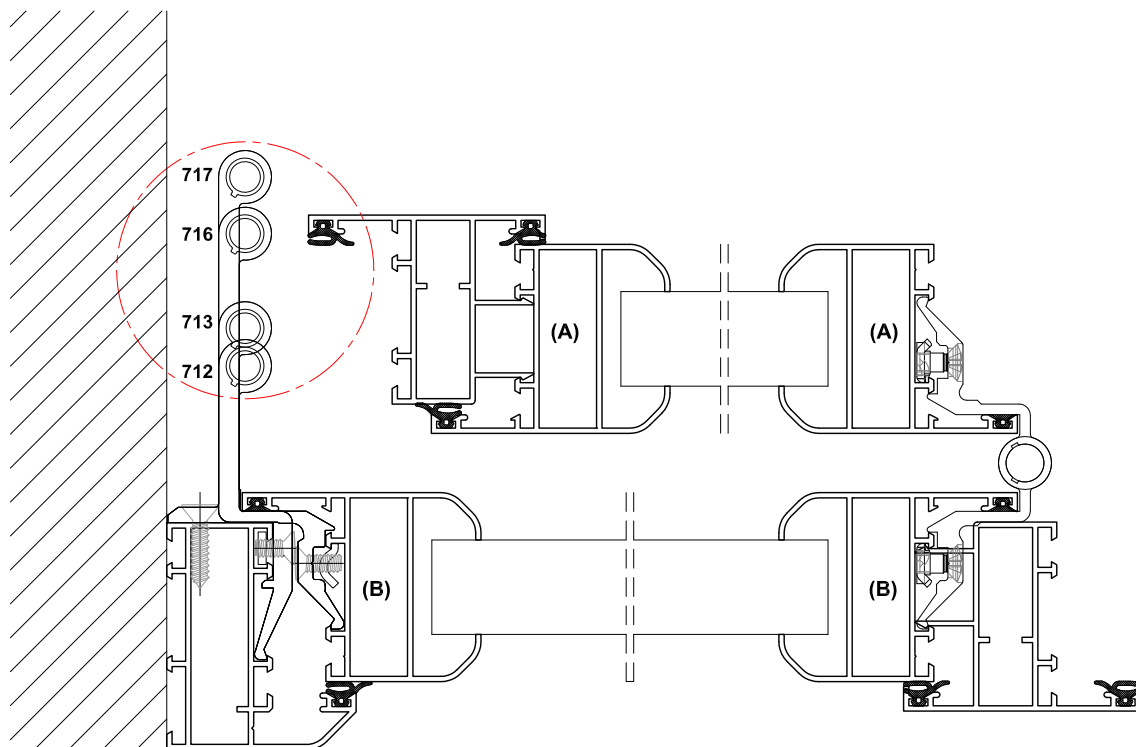


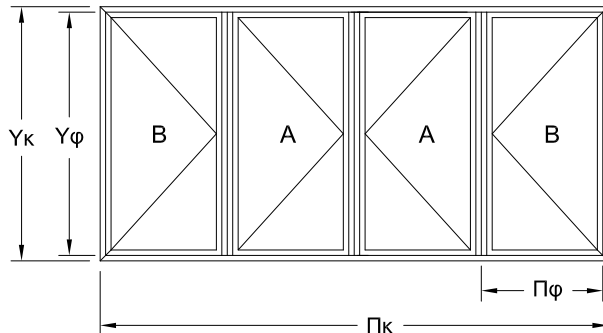
ΝΕΑ ΜΕΤΡΑ ΚΟΠΗΣ ΤΕΤΡΑΦΥΛΛΟΥ ΠΑΤΖΟΥΡΙΟΥ



Πφ (A) = Πφ-25mm.
Πφ (B) = Πφ+25mm.

ΜΕΤΡΑ ΚΟΠΗΣ ΤΕΤΡΑΦΥΛΛΩΝ

FOUR WING CUTTING INSTRUCTIONS



Τα μέτρα κοπής είναι **θεωρητικά**.
Ο υπολογισμός τους βασίστηκε σε **ιδανικές** συνθήκες κοπής και συναρμολόγησης.

A) ΜΕ ΚΑΣΕΣ 28mm - WITH CASES 28mm

ΑΠΛΟ ΤΕΤΡΑΦΥΛΛΟ

SIMPLE FOUR WING

ΤΖΑΜΙΛΙΚΙ

WINDOW

$$Y\phi = Y\kappa - 40\text{mm}$$

$$\Pi\phi = \frac{\Pi\kappa - 54\text{mm}}{4}$$

ΠΑΤΖΟΥΡΙ

SHUTTER

$$Y\phi = Y\kappa - 40\text{mm}$$

$$\Pi\phi = \frac{\Pi\kappa - 54\text{mm}}{4}$$

B) ΜΕ ΚΑΣΕΣ 40mm - WITH CASES 40mm

ΑΠΛΟ ΤΕΤΡΑΦΥΛΛΟ

SIMPLE FOUR WING

ΤΖΑΜΙΛΙΚΙ

WINDOW

$$Y\phi = Y\kappa - 64\text{mm}$$

$$\Pi\phi = \frac{\Pi\kappa - 78\text{mm}}{4}$$

ΠΑΤΖΟΥΡΙ

SHUTTER

$$Y\phi = Y\kappa - 64\text{mm}$$

$$\Pi\phi = \frac{\Pi\kappa - 78\text{mm}}{4}$$

Γ) ΜΕ ΚΑΣΕΣ 52mm - WITH CASES 52mm

ΑΠΛΟ ΤΕΤΡΑΦΥΛΛΟ

SIMPLE FOUR WING

ΤΖΑΜΙΛΙΚΙ

WINDOW

$$Y\phi = Y\kappa - 88\text{mm}$$

$$\Pi\phi = \frac{\Pi\kappa - 102\text{mm}}{4}$$

ΠΑΤΖΟΥΡΙ

SHUTTER

$$Y\phi = Y\kappa - 88\text{mm}$$

$$\Pi\phi = \frac{\Pi\kappa - 102\text{mm}}{4}$$

Yκ = Ύψος Κάσας
Yφ = Ύψος Φύλλου
Πκ = Πλάτος Κάσας
Πφ = Πλάτος Φύλλου

Yκ=(Height of case)
Yφ=(Height of leaf frame)
Yκ=(Width of case)
Yφ=(Width of leaf frame)

ΠΑΡΑΤΗΡΗΣΗ (ΜΟΝΟ ΓΙΑ ΠΑΤΖΟΥΡΙΑ ΜΕ ΜΑΣΚΟΥΛΟΜΕΝΤΕΣΕ)

ΣΤΗΝ ΠΕΡΙΠΤΩΣΗ ΠΟΥ ΘΕΛΟΥΜΕ ΤΑ ΕΝΔΙΑΜΕΣΑ ΦΥΛΛΑ (Α) ΝΑ ΔΙΠΛΩΝΟΥΝ ΕΠΙΛΩ ΣΤΑ ΦΥΛΛΑ (Β) ΠΟΥ ΔΕΧΟΝΤΑΙ ΤΟΥΣ ΜΑΣΚΟΥΛΟΜΕΝΤΕΣΕΔΕΣ, ΤΟΤΕ ΘΑ ΠΡΕΠΕΙ:

ΜΕΤΑ ΤΟΝ ΥΠΟΛΟΓΙΣΜΟ ΤΟΥ ΠΛΑΤΟΥΣ ΦΥΛΛΟΥ (Πφ), ΤΟ ΦΥΛΛΟ (Α) ΝΑ ΓΙΝΕΙ 25mm ΜΙΚΡΟΤΕΡΟ ΔΗΛ. Πφ (Α) = Πφ-25mm ΚΑΙ ΤΟ ΦΥΛΛΟ (Β) ΝΑ ΓΙΝΕΙ 25mm ΜΕΓΑΛΥΤΕΡΟ ΔΗΛ. Πφ (Β) = Πφ+25mm.

NOTE (ONLY WITH HINGE FOR SHUTTER)

IN CASE WE WANT THE TWO MIDDLE WINGS (A) TO FOLD ON THE EDGE LEAFS (B) THEN WE WILL CALCULATE THE WIDTH OF WING (A) AND (B) ACCORDING TO THE FOLLOWING FORMULA:

$$\Pi\phi (A) = \Pi\phi - 25\text{mm}.$$

$$\Pi\phi (B) = \Pi\phi + 25\text{mm}.$$