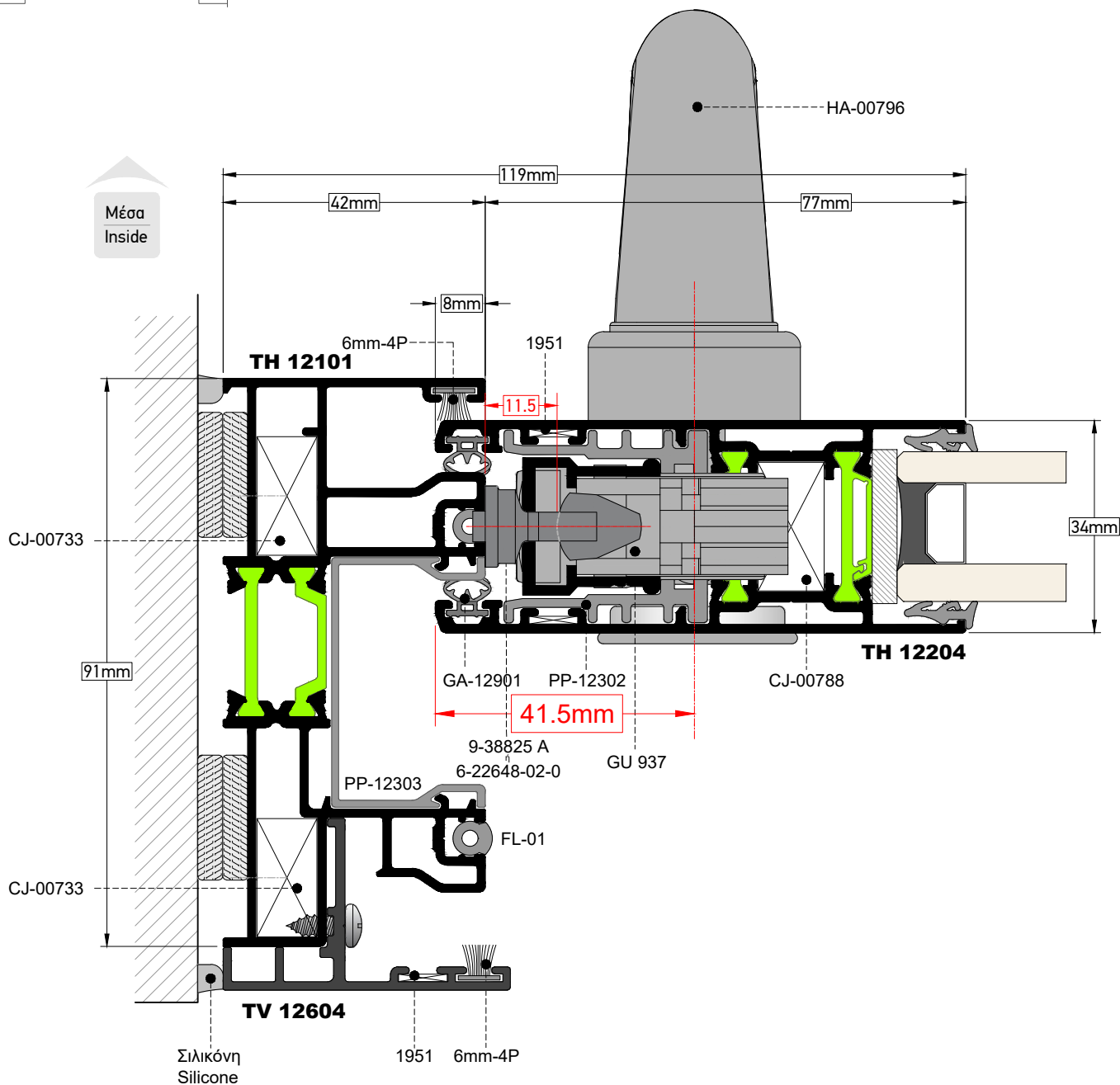
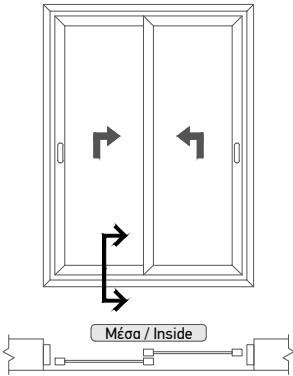


ή

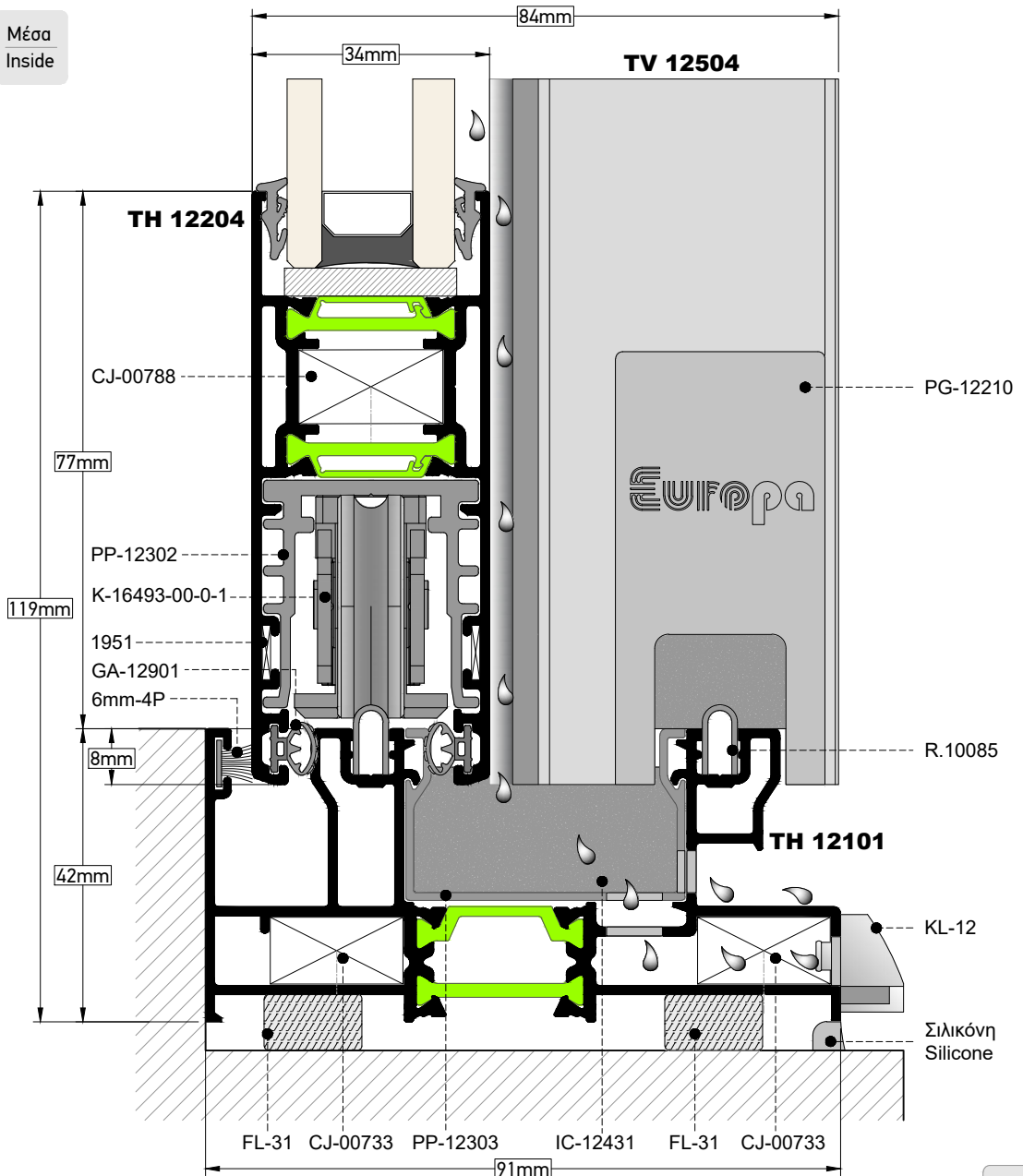
ΣΗΜΕΙΩΣΗ

ΤΑ ΑΝΤΚΡΙΣΜΑΤΑ ΜΕ ΚΩΔΙΚΟ (9-38825 A) & (6-22648-02-0)
ΧΡΗΣΙΜΟΠΟΙΟΥΝΤΑΙ ΑΠΟΚΛΕΙΣΤΙΚΑ ΣΤΗΝ ESS 34





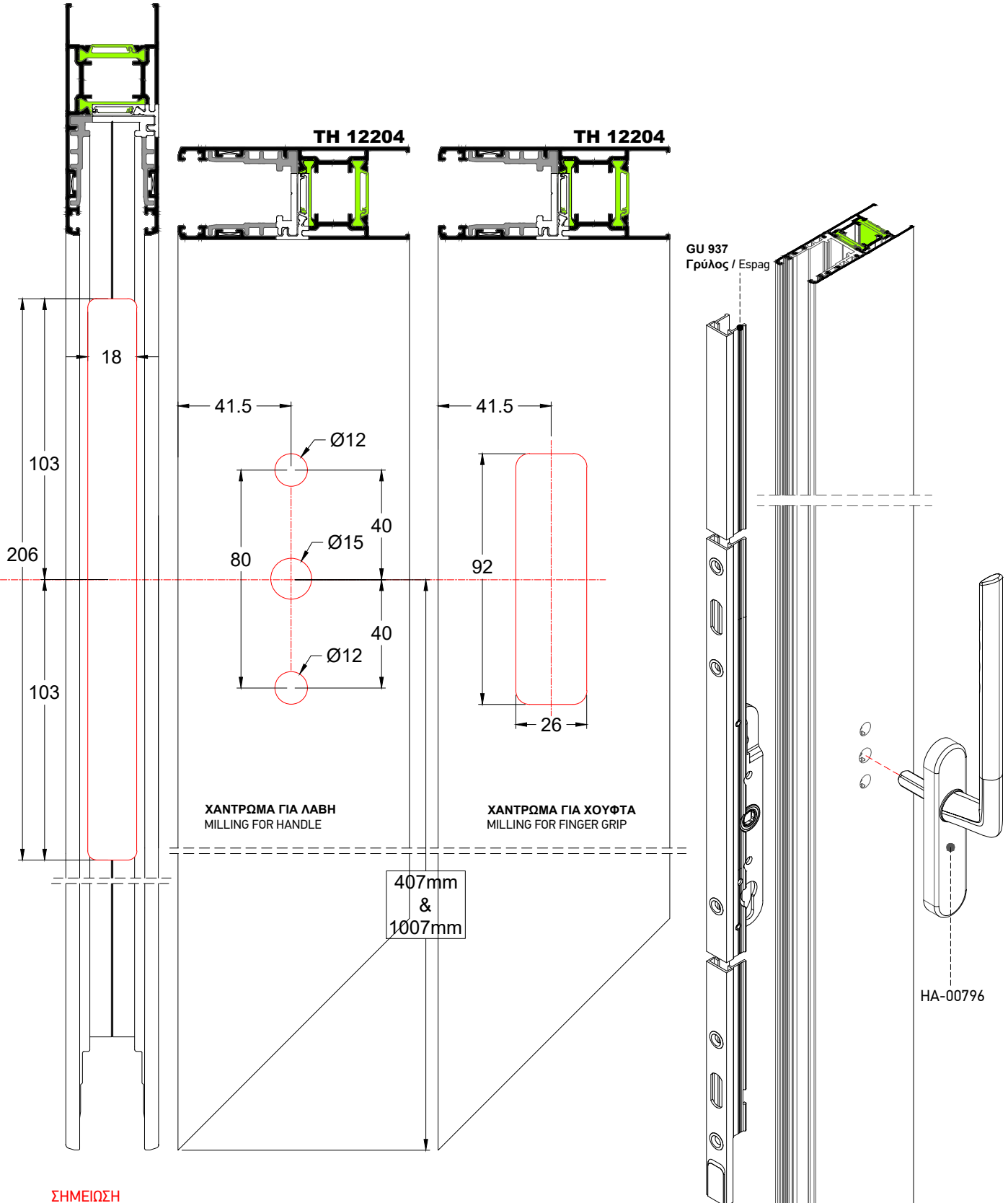
Μέσα
Inside



ΚΛΙΜΑΚΑ
SCALE 1:1

Χάντρωμα Φύλλου για Κλειδαριά GU 937
Machining of Sash for GU 937

TH 12204



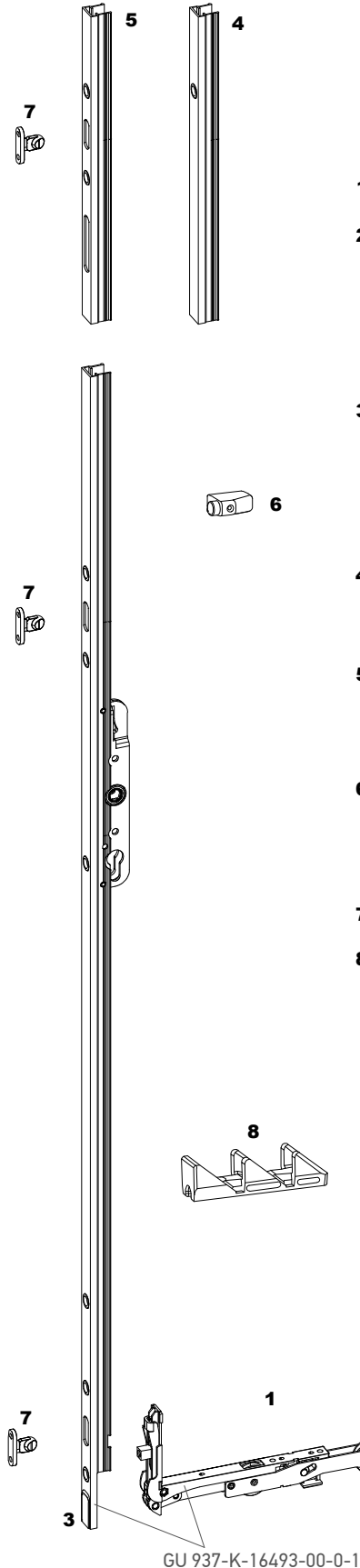
ΣΗΜΕΙΩΣΗ

Το μήκος **407mm** αφορά παράθυρο και
το μήκος **1007mm** αφορά μπαλκονόπορτα

NOTE

The length **407mm** is about window and
the length **1007mm** is about window-door

Μηχανισμός Ανασηκούμενου GU 937 Lift & Slide Mechanism GU 937



GU 937 ΜΗΧΑΝΙΣΜΟΣ ΑΝΑΣΗΚΟΥΜΕΝΟΥ / Lift & Slide MECHANISM			
ΚΩΔΙΚΟΣ CODE	ΠΕΡΙΓΡΑΦΗ DESCRIPTION		
ΓΡΥΛΟΣ GU 937 / GU 937 ESPAG			
1	K-16493-00-0-1	ΚΙΤ ΡΑΟΥΛΩΝ GU 937 SET OF GU 937 ROLLERS	
2	K-17759-01-0-1	ΣΕΤ 2 ΠΡΟΣΘΕΤΩΝ ΡΑΟΥΛΩΝ 2 EXTRA ROLLERS	
ΝΤΙΖΑ ΣΥΝΔΕΣΗΣ ΡΑΟΥΛΩΝ Ø8mm Ø8mm ROLLER CONNECTING ROD			
	6-30019-11-0-1	ΓΡΥΛΟΣ GU 937 ΓΙΑ ΥΨΟΣ ΦΥΛΛΟΥ ΑΠΟ 830 ΕΩΣ 1250 GU 937 ESPAG SUITABLE FOR SASH HEIGHT FROM 830 TO 1250	
	6-30019-19-0-1	ΓΡΥΛΟΣ GU 937 ΓΙΑ ΥΨΟΣ ΦΥΛΛΟΥ ΑΠΟ 1200 ΕΩΣ 1830 GU 937 ESPAG SUITABLE FOR SASH HEIGHT FROM 1200 TO 1830	
3	6-30019-24-0-1	ΓΡΥΛΟΣ GU 937 ΓΙΑ ΥΨΟΣ ΦΥΛΛΟΥ ΑΠΟ 1830 ΕΩΣ 2330 GU 937 ESPAG SUITABLE FOR SASH HEIGHT FROM 1830 TO 2330	
	6-30019-28-0-1	ΓΡΥΛΟΣ GU 937 ΓΙΑ ΥΨΟΣ ΦΥΛΛΟΥ ΑΠΟ 2080 ΕΩΣ 2730 GU 937 ESPAG SUITABLE FOR SASH HEIGHT FROM 2080 TO 2730	
ΠΡΟΕΚΤΑΣΗ ΥΨΟΥΣ ΓΙΑ GU 934 / 937 ΧΩΡΙΣ ΚΛΕΙΔΩΜΑ GU 934/937 HEIGHT EXTENSION WITHOUT LOCK			
4	9-28483-05-0-1	ΠΡΟΕΚΤΑΣΗ ΥΨΟΥΣ ΓΡΥΛΟΥ ΧΩΡΙΣ ΚΛΕΙΔΩΜΑ ΑΣΗΜΙ ESPAG EXTENSION WITHOUT LOCK	
ΠΡΟΕΚΤΑΣΗ ΥΨΟΥΣ ΓΙΑ GU 934 / 937 ΜΕ ΚΛΕΙΔΩΜΑ 934/937 HEIGHT EXTENSION WITH LOCK			
5	6-32030-00-0-1	ΠΡΟΕΚΤΑΣΗ ΥΨΟΥΣ ΓΡΥΛΟΥ ΜΕ ΚΛΕΙΔΩΜΑ ΑΣΗΜΙ ESPAG EXTENSION WITH LOCK	
ΣΤΟΠΕΡ ΦΥΛΛΟΥ SASH STOPPER			
	K-12024-00-0-7	ΣΤΟΠΕΡ ΦΥΛΛΟΥ GU 934 / 937 ΛΕΥΚΟ SASH STOPPER OF GU 934 / 937 WHITE	
6	K-12024-00-0-6	ΣΤΟΠΕΡ ΦΥΛΛΟΥ GU 934 / 937 ΜΑΥΡΟ SASH STOPPER OF GU 934 / 937 BLACK	
ΠΛΑΚΑΚΙΑ ΚΛΕΙΔΩΜΑΤΟΣ LOCKING PLATES			
7	9-38825 A ή/ή 6-22648-02-0	ΠΛΑΚΑΚΙ ΚΛΕΙΔΩΜΑΤΟΣ ΓΡΥΛΟΥ GU 937 LOCK PLATE FOR GU 937	2τμχ / 2 pc
8	K-11929-00-0-1	ΠΛΑΚΑΚΙ ΑΕΡΑΓΩΓΟΥ GU 934 / 937 AIR CIRCULATION PLATE FOR GU 934 / 937 BLACK	1τμχ / 1 pc

Το Κιτ Ράουλων GU 937 (1) χρησιμοποιείται για ελάχιστο πλάτος φύλλου 700mm.

Το Κιτ Ράουλων GU 937 (1) σε συνεργασία με τα 2 Ράουλα (2) χρησιμοποιείται για ελάχιστο πλάτος φύλλου 1210mm.

Μέγιστο Βάρος για Ανασηκούμενο με 1 Σετ = 150Kg

Μέγιστο Βάρος για Ανασηκούμενο με 1 Σετ & 2 Ράουλα = 200Kg

Maximum Weight for Lift and Slide System with 1 Set = 150Kg

Maximum Weight for Lift and Slide System with 1 Set and 2 extra Rollers = 200Kg

