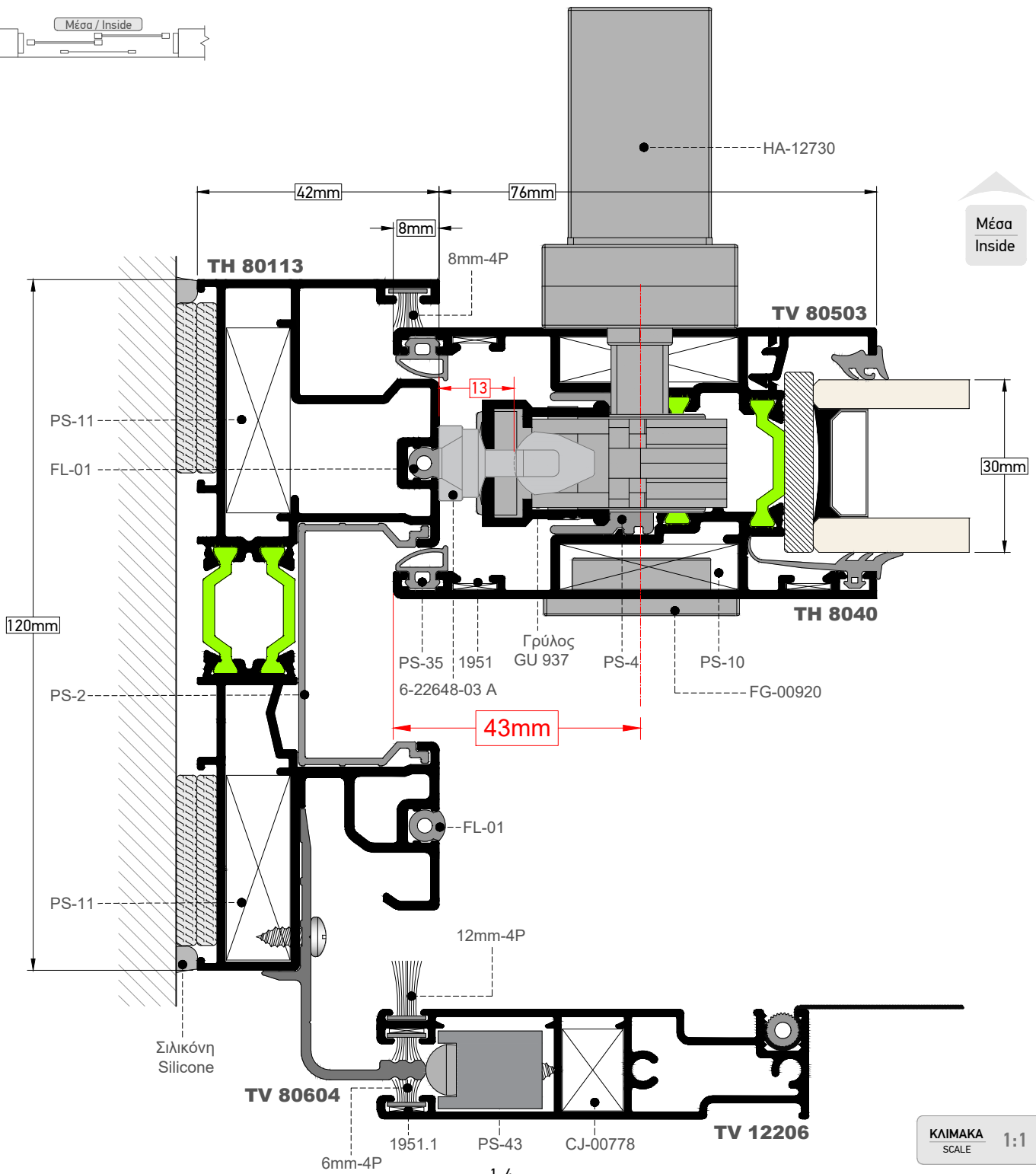
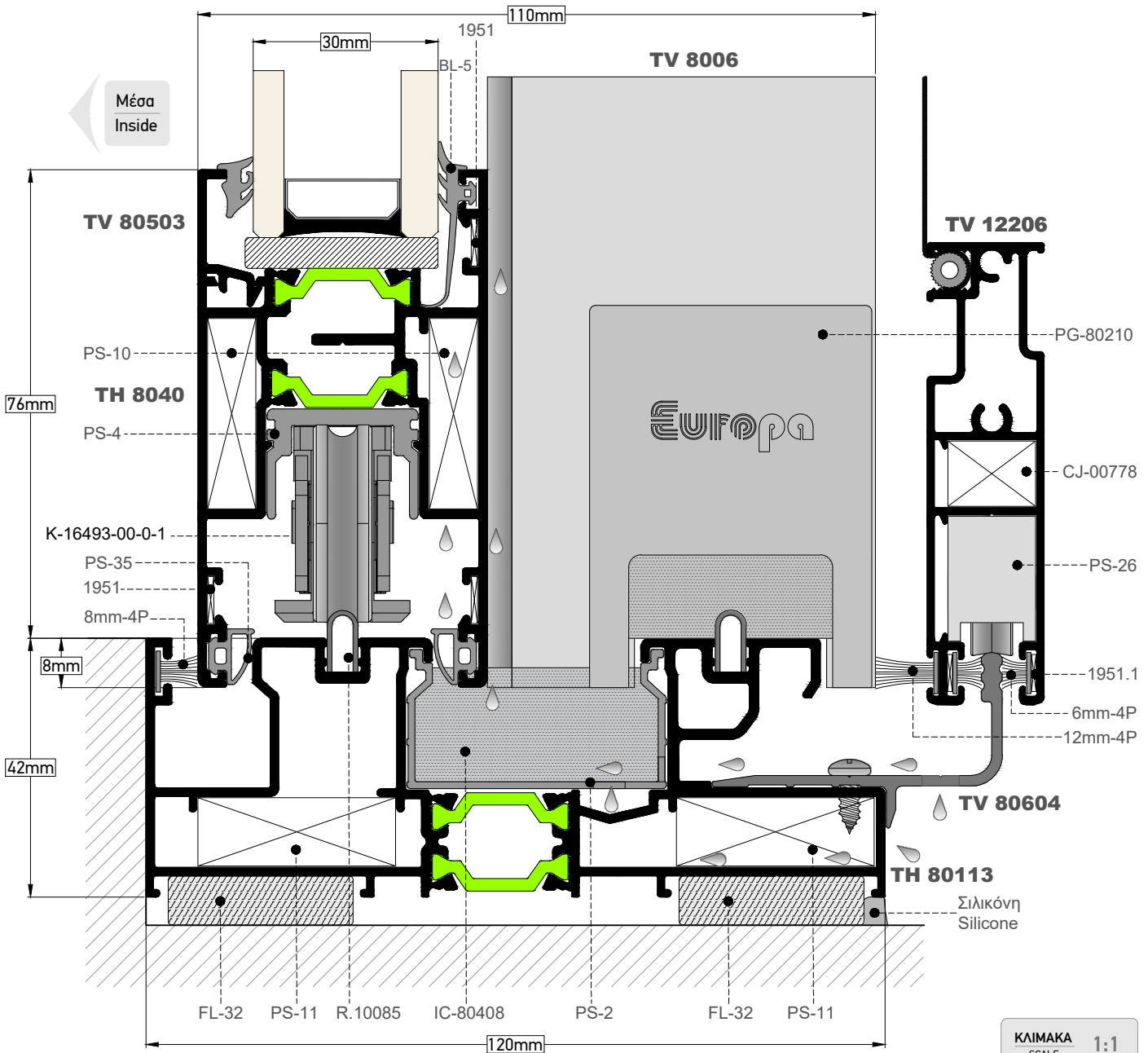
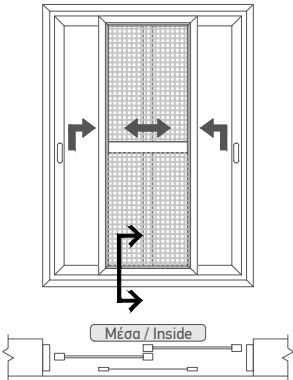


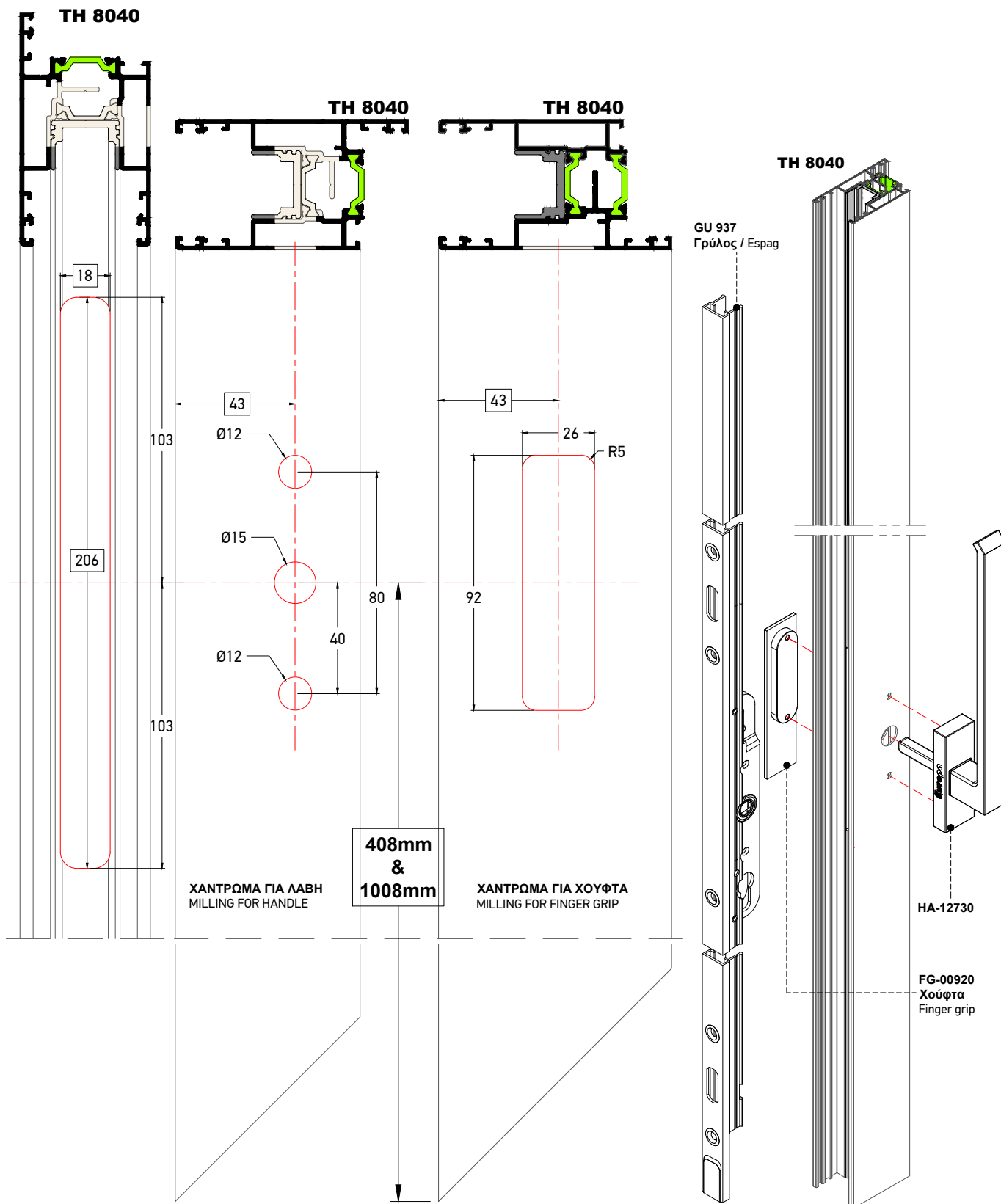
ΣΗΜΕΙΩΣΗ
ΤΟ ΑΝΤΚΡΙΣΜΑ ΜΕ ΚΩΔΙΚΟ 6-22648-03 A
ΧΡΗΣΙΜΟΠΟΙΕΙΤΑΙ ΑΠΟΚΛΕΙΣΤΙΚΑ ΣΤΗΝ ESS 47





ΚΛΙΜΑΚΑ
SCALE 1:1

Χάντρωμα Φύλλου για Κλειδαριά GU 937
Machining of Sash for GU 937



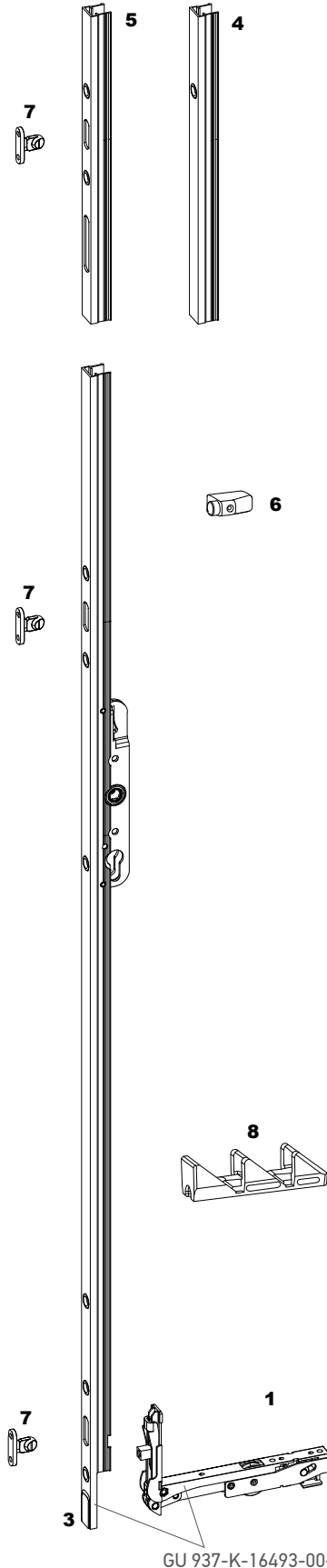
ΣΗΜΕΙΩΣΗ

Το μήκος **408mm** αφορά παράθυρο και το μήκος **1008mm** αφορά μπαλκονόπορτα

NOTE

The length **408mm** is about window and the length **1008mm** is about window-door

Μηχανισμός Ανασηκούμενου GU 937 Lift & Slide Mechanism GU 937



| GU 937 ΜΗΧΑΝΙΣΜΟΣ ΑΝΑΣΗΚΟΥΜΕΝΟΥ / Lift & Slide MECHANISM | | | |
|---|----------------------------------|--|-------------|
| ΚΩΔΙΚΟΣ CODE | ΠΕΡΙΓΡΑΦΗ DESCRIPTION | | |
| ΓΡΥΛΟΣ GU 937 / GU 937 ESPAG | | | |
| 1 | K-16493-00-0-1 | ΚΙΤ ΡΑΟΥΛΩΝ GU 937 SET OF GU 937 ROLLERS | |
| 2 | K-17759-01-0-1 | ΣΕΤ 2 ΠΡΟΣΘΕΤΩΝ ΡΑΟΥΛΩΝ 2 EXTRA ROLLERS | |
| ΝΤΙΖΑ ΣΥΝΔΕΣΗΣ ΡΑΟΥΛΩΝ Ø8mm Ø8mm ROLLER CONNECTING ROD | | | |
| | 6-30019-11-0-1 | ΓΡΥΛΟΣ GU 937 ΓΙΑ ΥΨΟΣ ΦΥΛΛΟΥ ΑΠΟ 830 ΕΩΣ 1250 GU 937 ESPAG SUITABLE FOR SASH HEIGHT FROM 830 TO 1250 | |
| | 6-30019-19-0-1 | ΓΡΥΛΟΣ GU 937 ΓΙΑ ΥΨΟΣ ΦΥΛΛΟΥ ΑΠΟ 1200 ΕΩΣ 1830 GU 937 ESPAG SUITABLE FOR SASH HEIGHT FROM 1200 TO 1830 | |
| 3 | 6-30019-24-0-1 | ΓΡΥΛΟΣ GU 937 ΓΙΑ ΥΨΟΣ ΦΥΛΛΟΥ ΑΠΟ 1830 ΕΩΣ 2330 GU 937 ESPAG SUITABLE FOR SASH HEIGHT FROM 1830 TO 2330 | |
| | 6-30019-28-0-1 | ΓΡΥΛΟΣ GU 937 ΓΙΑ ΥΨΟΣ ΦΥΛΛΟΥ ΑΠΟ 2080 ΕΩΣ 2730 GU 937 ESPAG SUITABLE FOR SASH HEIGHT FROM 2080 TO 2730 | |
| ΠΡΟΕΚΤΑΣΗ ΥΨΟΥΣ ΓΙΑ GU 934 / 937 ΧΩΡΙΣ ΚΛΕΙΔΩΜΑ GU 934/937 HEIGHT EXTENSION WITHOUT LOCK | | | |
| 4 | 9-28483-05-0-1 | ΠΡΟΕΚΤΑΣΗ ΥΨΟΥΣ ΓΡΥΛΟΥ ΧΩΡΙΣ ΚΛΕΙΔΩΜΑ ΑΣΗΜΙ ESPAG EXTENSION WITHOUT LOCK | |
| ΠΡΟΕΚΤΑΣΗ ΥΨΟΥΣ ΓΙΑ GU 934 / 937 ΜΕ ΚΛΕΙΔΩΜΑ 934/937 HEIGHT EXTENSION WITH LOCK | | | |
| 5 | 6-32030-00-0-1 | ΠΡΟΕΚΤΑΣΗ ΥΨΟΥΣ ΓΡΥΛΟΥ ΜΕ ΚΛΕΙΔΩΜΑ ΑΣΗΜΙ ESPAG EXTENSION WITH LOCK | |
| ΣΤΟΠΕΡ ΦΥΛΛΟΥ SASH STOPPER | | | |
| | K-12024-00-0-7 | ΣΤΟΠΕΡ ΦΥΛΛΟΥ GU 934 / 937 ΛΕΥΚΟ SASH STOPPER OF GU 934 / 937 WHITE | |
| 6 | K-12024-00-0-6 | ΣΤΟΠΕΡ ΦΥΛΛΟΥ GU 934 / 937 ΜΑΥΡΟ SASH STOPPER OF GU 934 / 937 BLACK | |
| ΠΛΑΚΑΚΙΑ ΚΛΕΙΔΩΜΑΤΟΣ LOCKING PLATES | | | |
| 7 | 9-38825 A ή/ή 6-22648-02-0 | ΠΛΑΚΑΚΙ ΚΛΕΙΔΩΜΑΤΟΣ ΓΡΥΛΟΥ GU 937 LOCK PLATE FOR GU 937 | 2τμχ / 2 pc |
| 8 | K-11929-00-0-1 | ΠΛΑΚΑΚΙ ΑΕΡΑΓΩΓΟΥ GU 934 / 937 AIR CIRCULATION PLATE FOR GU 934 / 937 BLACK | 1τμχ / 1 pc |

Το Κιτ Ράουλων GU 937 (1) χρησιμοποιείται για ελάχιστο πλάτος φύλλου 700mm.

Το Κιτ Ράουλων GU 937 (1) σε συνεργασία με τα 2 Ράουλα (2) χρησιμοποιείται για ελάχιστο πλάτος φύλλου 1210mm.

Μέγιστο Βάρος για Ανασηκούμενο με 1 Σετ = 150Kg

Μέγιστο Βάρος για Ανασηκούμενο με 1 Σετ & 2 Ράουλα = 300Kg

Maximum Weight for Lift and Slide System with 1 Set = 150Kg

Maximum Weight for Lift and Slide System with 1 Set and 2 extra Rollers = 300Kg

