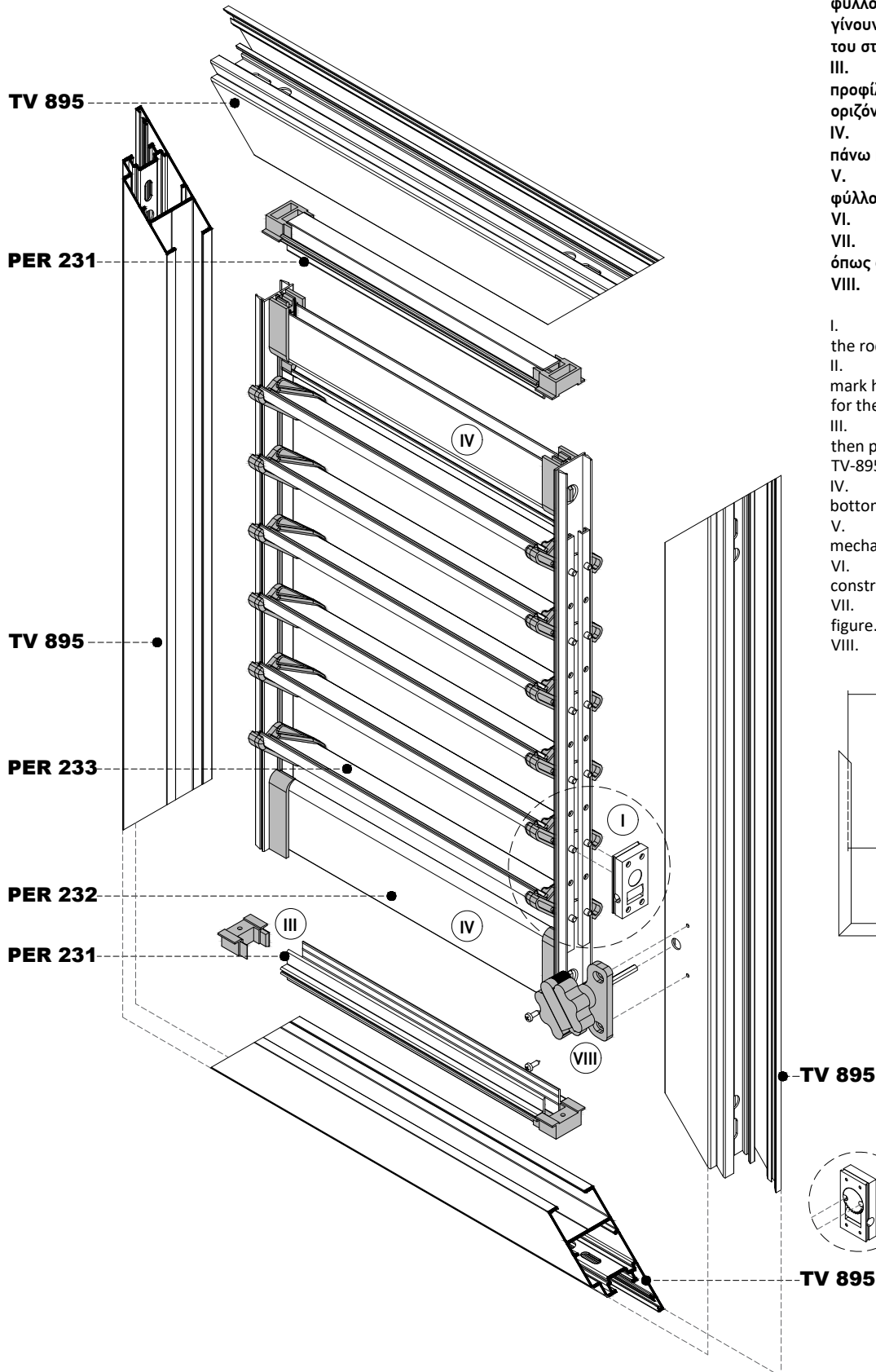


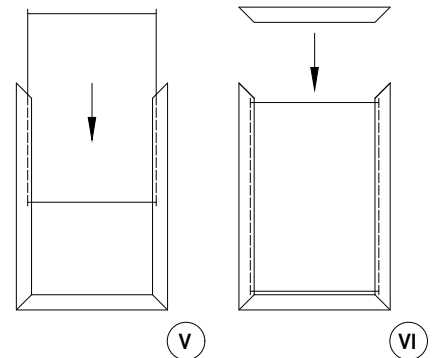
Οδηγίες Τοποθέτησης Μηχανισμού Κινητής Περίστας (με στροφέιο)

Instructions for Movable Louver System (with rotor)



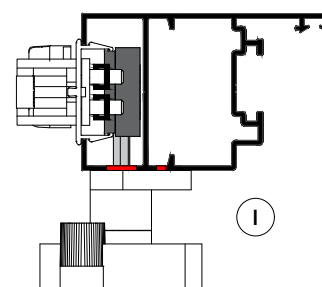
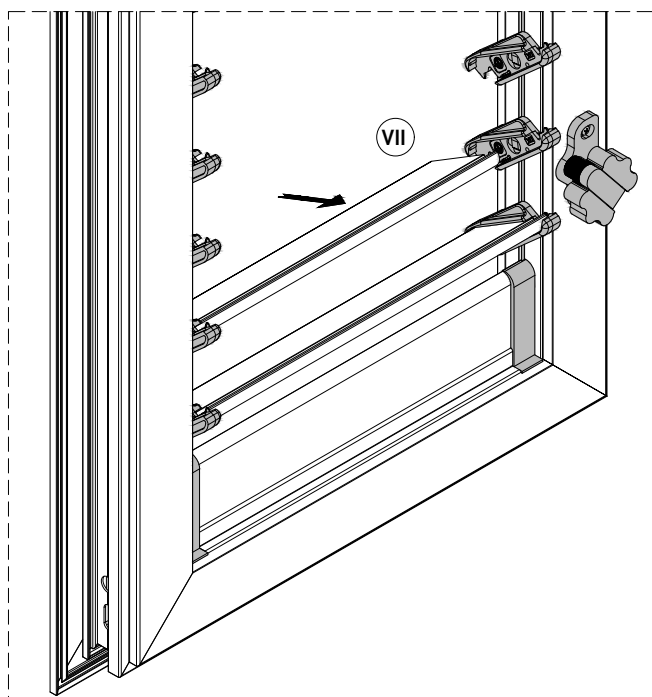
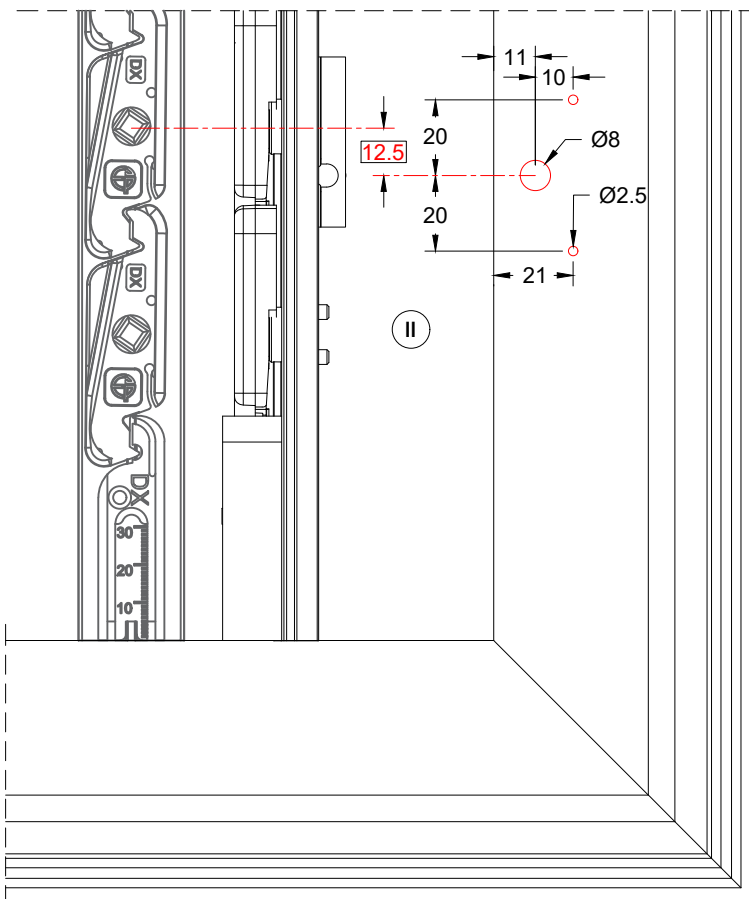
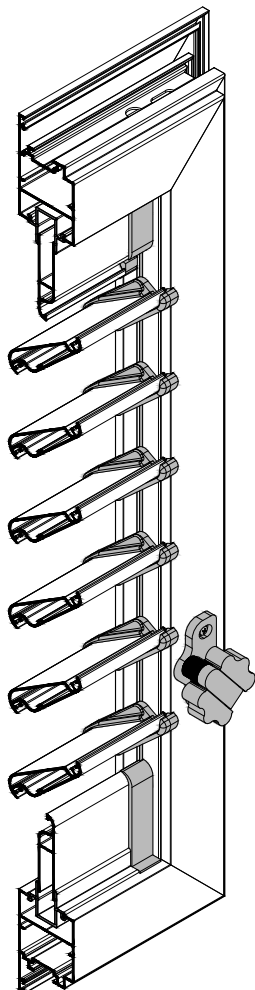
- I. Τοποθετούμε τον μηχανισμό πάνω στην ράβδο κίνησης έχοντας την ράβδο σε ανοικτή θέση όπως στο σχήμα.
- II. Τοποθετούμε τον μηχανισμό πάνω στο φύλλο και σημαδεύουμε οριζοντίως για να γίνουν οι απαραίτητες οπές για την τοποθέτηση του στροφέιου.
- III. Τοποθετούμε τις τάπες τελειώματος στο προφίλ PER-231 και έπειτα όλο αυτό στα οριζόντια TV-895.
- IV. Τοποθετούμε το προφίλ PER-232 στο πάνω και κάτω μέρος του μηχανισμού.
- V. Συρταρώνουμε τον μηχανισμό στο φύλλο έχοντας το ήδη κλείσει σε μορφή "Π".
- VI. Ολοκληρώνουμε το τελάρωμα.
- VII. Συρταρώνουμε τις περίσδες PER-233 όπως στο σχήμα.
- VIII. Τοποθετούμε το στροφέιο.

- I. Place the mechanism on the rod having the rod in the open position as in the figure.
- II. Place the mechanism on the sash and mark horizontally to make the necessary holes for the installation of the rotor.
- III. Place the covers on PER-231 profile and then place the assembled part on the horizontal TV-895 profiles.
- IV. Place PER-232 profiles on the top and bottom of the mechanism.
- V. After assembling a "Π" format, insert the mechanism to the sash.
- VI. Place the final profile TV 895 to finish the construction.
- VII. Slide PER-233 louvers as shown in the figure.
- VIII. Install the rotor.



II Δες επόμενη σελίδα
VII See next page

Οδηγίες Τοποθέτησης Μηχανισμού Κινητής Περίδας (με στροφέιο)
 Instructions for Movable Louver System (with rotor)



ΣΗΜΕΙΩΣΗ:
 Ακολουθούμε την ίδια κατεργασία τόσο για το στροφέιο μαργαρίτα όσο και για το στροφέιο ορχιδέα.
 NOTE: Follow the same milling for both rotors, margarita and orchidea.

